



❖❖ SAMEDI 15 SEPTEMBRE
19H → MINUIT

LES DESSOUS DU PATRIMOINE



drôpings

QUARTIERS
CATHÉDRALE & SAINT-MACLOU



DANSE
INSTALLATIONS
PERFORMANCES
CONCERTS



Les dessous du patrimoine tissent un lien ténu et original entre l'histoire de la ville, son patrimoine, l'art contemporain, la danse et la musique.

Pour cette 1^{ère} édition, intitulée *Draping*, les œuvres d'une douzaine d'artistes habitent certains lieux patrimoniaux du centre ville. Juste après notre "enveloppe-peau", il y a le tissu, sorte de seconde peau, drap, vêtement, habitat, tissage urbain... L'événement portera son regard sur ce "medium enveloppe" qui, de tout temps, a été et est indissociable de nos présences d'humains. Le titre y fait directement référence rappelant autant l'histoire drapière de Rouen que l'idée d'enveloppement, *Draping* en anglais.

PROGRAMME



ABBATIALE SAINT-OUEN 1

■ Julie Nioche

H2O-NaCl-CaCO3 / Installation - performance - danse

Cette performance est un jeu d'infiltration entre les êtres, entre les choses et entre les mémoires. Elle prend place dans des lieux d'architecture forts et s'approprie ainsi, pour *Draping*, la nef de l'abbatiale Saint-Ouen.

Cinq protagonistes : une danseuse-chorégraphe, un guitariste, une architecte, un éclairagiste et un lieu. Dans cette création, Julie Nioche questionne les limites du corps dans ce qu'elles ont de flou et de perméable avec l'espace.

Conception, interprétation : Julie Nioche - Dispositif scénique : Virginie Mira en collaboration avec Yves Godin pour la lumière - Musique : Alexandre Meyer
Construction : Sylvain Giraudeau - Production : A.I.M.E.

Représentations à 21h et à 22h



■ Augustin Gimel

Extracorpus / Vidéo : installation en triptyque

Ce film insuffle vie et mouvement aux peintures.

De cette multitude naît un corps neuf, composé de mille autres. Un corps aux possibilités infinies.

Le Postulat d'Euclide / Vidéo : installation en triptyque

Des figures simples s'inscrivent dans le cadre en s'additionnant les unes aux autres pour engendrer des figures complexes.

Ces deux films d'Augustin Gimel sont construits comme des tissages d'images, des nuanciers et des catalogues d'échantillons.

En continu de 19h à 0h

■ Art Orienté Objet

Providence / Installation

Les œuvres de Marion Laval-Jeantet et Benoît Mangin sont des créations militantes, tout à la fois poétiques et inquiétantes, elles révèlent nos comportements face à l'existence et à l'environnement. Ces œuvres, lorsqu'elles emploient le textile, font référence directement et délibérément à l'animal. En continu de 19h à 0h



ÉGLISE SAINT-MACLOU 2

■ Martine Schildge

Membranes de l'intime / Installation

Martine Schildge nous livre des formes fragiles, des pièces diaphanes et ouatées, qui parlent de l'énigme humaine, des humeurs que l'on perçoit dans un bruissement, des mystères, des non-dits. La créatrice travaille par séries, donnant naissance à des fragments de corps d'une infinie légèreté.

En continu de 20h à 0h

■ Hélios Azoulay et l'Ensemble de Musique Incidentale

Concert à 20h :

"Les Quatre Saisons de Vivaldi" d'Hélios Azoulay, poncif pour quintet à cordes.
"Socrate" d'Erik Satie, drame symphonique

pour chant et piano

Concerts entre 21h et 23h30 :

"Musiques d'ameublement" d'Erik Satie

"Pièces pour boîtes à musique" d'Hélios Azoulay

Concert à 23h30 :

"Préludes en Tapisserie" d'Erik Satie

"Clarinet and String quartet" de Morton Feldmann

RUE SAINT-NICOLAS 3 ET RUE SAINT-ROMAIN 4

■ Laure Delamotte-Legrand

Postures / Installation urbaine

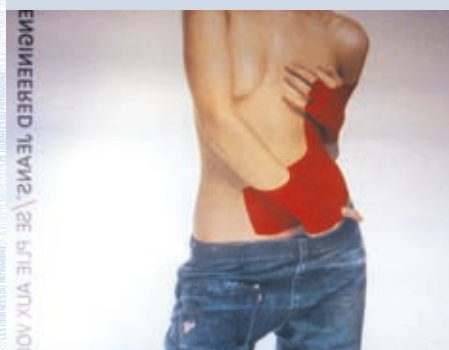
Aller questionner les mécanismes de la mode et de la norme.

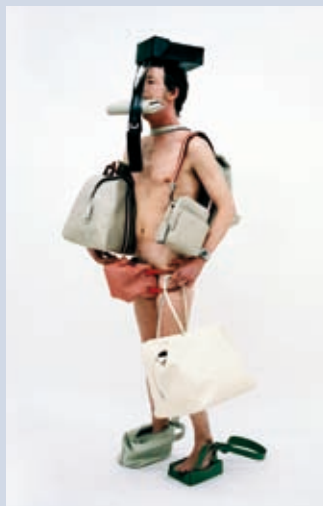
L'imagerie publicitaire ressentie comme une violence car présente partout où se pose notre regard de citadin. Ce qui est interrogé dans cette création est avant tout la gestuelle, les états de corps et de comportements qui en découlent.

Quel plaisir intime recherche-t-on à glisser sa chair dans celle de l'image ? Dans des panneaux Decaux, sont présentées les photographies d'une quinzaine de personnes ayant joué le jeu d'une séance d'essayage des "corssets" de Laure Delamotte-Legrand.

En partenariat avec l'entreprise Decaux

En continu de 19h à 0h





MUSÉE DES BEAUX-ARTS 5

■ **Erwin Wurm**

Sculpture / photo / dessin

Avec une légèreté mêlée de gravité, Erwin Wurm dénonce un quotidien illusoire et l'incongruité de nos existences. Attentif aux petits gestes et à l'absurdité du quotidien, il développe une analyse de la sculpture qui devient pour lui une manière de vivre, de mettre en scène, de perturber nos codes, nos habitudes.

À partir des années 80, il réalise des œuvres avec des vêtements. Selon la manière dont il le façonne, le textile s'affranchit de son statut d'objet fonctionnel pour devenir objet d'art abstrait.

En continu de 20h à 0h

■ **Laure Delamotte-Legrand**

4/3 - Performance

Cette performance, dans la lignée de *Postures*, nous conviera à un rituel contemporain.

4/3 est le format standard de la publicité, de la télévision et du numérique. Les corps ici mis en scène sont des corps "icônes" dans leurs cadres écrans, de l'affiche papier au tube cathodique en passant par les pixels. Le cadre aux proportions 4/3, installe ici un espace contraignant de type plastique et sculptural que les corps vont explorer jusqu'à l'anéantissement ou l'absurde.

Avec Stephan Baier, Lisa Daboit, Nicolas Delamotte-Legrand, Julie Nioche / son : Day is dying, Sylvain Peltier / construction, Jean-Philippe Loir.

Performance à 23h15



ÉCOLE RÉGIONALE DES BEAUX-ARTS (PETITE GALERIE) 6

■ **Karine Bonneval**

Cabaret automobile / Installation - Musique

Avec au chant Lembe Lökk

Dans cette installation où l'objet de tous les désirs est l'automobile, Karine Bonneval met en scène des pièces de connexion homme-machine, aux formes organiques et sensuelles, comme des éléments d'un spectacle à venir. L'automobile comme seconde peau. Derrière la vitrine, le cabaret s'anime un soir grâce à son hôtesse-chanteuse qui évolue au milieu de ces parures pour duos improbables.

Performance à 21h30, 22h, 22h30, 23h

ÂÎTRE SAINT-MACLOU 7

■ **Skall**

Texte il ou elle / Performance

Dans cette performance, l'artiste plasticien va intervenir sur le lieu en s'appropriant des pièces de tissu. Profondément baroque, son œuvre est un délire formel, une tornade de matière et d'imagination.

En continu de 20h à 0h

RUE EAU-DE-ROBEC 8

■ **D'un fil à l'autre** /

Vidéoprojection

Un montage vidéo d'environ 15 minutes est diffusé en boucle et raconte les grandes étapes de l'histoire du textile à Rouen et dans sa région. Vous pourrez découvrir des documents iconographiques provenant des fonds patrimoniaux de bibliothèques et d'archives.

Film réalisé par la Direction des affaires culturelles.

En continu de 22h à 0h

PLACE DE LA CATHÉDRALE 9

■ **La cathédrale de Monet aux pixels**

Spectacle

Pour cette soirée exceptionnelle, associant le patrimoine à l'art contemporain, ce spectacle créé par Skertzo, à l'initiative de la Ville, fête sa dernière représentation. La cathédrale se pare de ses douze habits aux couleurs changeantes inspirées de la série des cathédrales de Claude Monet. Représentations à 22h, 22h15, 22h30 et 22h45.

GALERIE DU PÔLE IMAGE 10

■ **Barbara Pellerin**

Barentin, filature Badin / Photographie

En collaboration avec le Pôle Image de Haute-Normandie.

Barbara Pellerin a réalisé une série de photographies de la dernière filature en activité sur le site Bardin-Sartel à Barentin. Partant du site lui-même, traversant nombre de machines et de locaux désaffectés, elle nous conduit au centre de l'activité de transformation, face aux machines et aux hommes grâce à qui, encore aujourd'hui, se perpétuent les opérations physiques et mécaniques métamorphosant la fibre de coton en bobines de fils colorés.

En continu de 19h à 0h



Un film accompagne

l'exposition :

"**La chaîne et la trame**" (1983) de **Philippe Haquet**

Ce film, à l'aide d'images d'archives datant de 1974, relate les détails de la fabrication du drap à l'usine Blin et Blin. Les images montrent les ouvrières et les machines, et par-là même, leurs conditions de travail.

Version intégrale diffusée dans la galerie et version courte muette diffusée en vitrine.

En continu de 19h à 0h

RUE DAMIETTE 11

■ **Marianne Goujard**

Entre-temps / Installation - performance

Dans le décor d'une vitrine d'antiquaire, une figure inanimée, sorte de poupée intemporelle, fait appel aux clichés et à la mémoire collective. Elle détourne ici certains anciens costumes de l'Opéra de Rouen. Dans une performance teintée de kitsch et de folklore, elle aborde des sujets qui lui sont chers, de l'identité au vrai-faux en passant par l'univers du jeu et de ses règles.

Performance à 21h50, 22h20, 22h50, 23h20

■ **FRAC Haute-Normandie** / Exposition

Un choix de trois œuvres de la collection du FRAC de Haute-Normandie, en lien avec la thématique, sont exposées dans des vitrines d'antiquaires, rue Damiette. Elles sont visibles toute la soirée comme dans une galerie à ciel ouvert.

Demande de suçons de Christelle Familiari

Corset de respiration de Karine Bonneval

Pénétration de Annette Messenger

En continu de 19h à 0h



draping

Programmation de la soirée

début	fin	durée	artistes ou spectacles	lieux
19h	0h	en continu	Barbara Pellerin - exposition	Galerie Photo Pôle Image 10
19h	0h	en continu	Mémoire Audiovisuelle - film documentaire	Galerie Photo Pôle Image 10
19h	0h	en continu	Augustin Gimel - vidéo	Abbatiale Saint-Ouen 1
19h	0h	en continu	Art Orienté objet - installation	Abbatiale Saint-Ouen 1
19h	0h	en continu	Laure Delamotte-Legrand - installation	Rue Saint-Nicolas 3 / rue Saint-Romain 4
20h	0h	en continu	Erwin Wurm - exposition	Musée des Beaux-Arts 5
20h	0h	en continu	Skall - performance	Aître Saint-Maclou 7
20h	0h	en continu	Martine Schildge - installation	Église Sain-Maclou 2
20h	0h	en continu	Collection FRAC - exposition	Rue Damiette - vitrines 11
22h	0h	en continu	D'un fil à l'autre - Projection patrimoine	Rue Eau-de-Robec 8
20h	21h	1h	Hélios Azoulay - concert	Église Saint-Maclou 2
21h	21h30	30 mn	Julie Nioche - installation performance	Abbatiale Saint-Ouen 1
21h30	21h45	15 mn	Karine Bonneval - installation musique	Petite galerie ERBA - vitrine 6
21h50	22h05	15 mn	Marianne Goujard - installation performance	Rue Damiette - vitrine 11
22h	22h30	30 mn	Julie Nioche - installation performance	Abbatiale Saint-Ouen 1
22h	22h15	15mn	Karine Bonneval - installation musique	Petite galerie ERBA - vitrine 6
22h	22h15	15 mn	La cathédrale de Monet aux Pixels	Place de la Cathédrale 9
22h15	22h30	15 mn	La cathédrale de Monet aux Pixels	Place de la Cathédrale 9
22h20	22h35	15 mn	Marianne Goujard - installation performance	Rue Damiette - vitrine 11
22h30	22h45	15 mn	Karine Bonneval - installation musique	Petite galerie ERBA - vitrine 6
22h30	22h45	15 mn	La cathédrale de Monet aux Pixels	Place de la Cathédrale 9
22h45	23h	15 mn	La cathédrale de Monet aux Pixels	Place de la Cathédrale 9
22h50	23h05	15 mn	Marianne Goujard - installation performance	Rue Damiette - vitrine 11
23h00	23h15	15 mn	Karine Bonneval - installation musique	Petite galerie ERBA - vitrine 6
23h15	0h	45 mn	Laure Delamotte-Legrand - performance	Musée des Beaux-Arts 5
23h20	23h35	15 mn	Marianne Goujard - installation performance	Rue Damiette - vitrine 11
23h30	0h	30 mn	Hélios Azoulay - concert	Église Saint-Maclou 2



RENSEIGNEMENTS
02 32 08 31 01

Cet événement est réalisé par le Département Culture, Patrimoine et Tourisme de la Ville de Rouen.

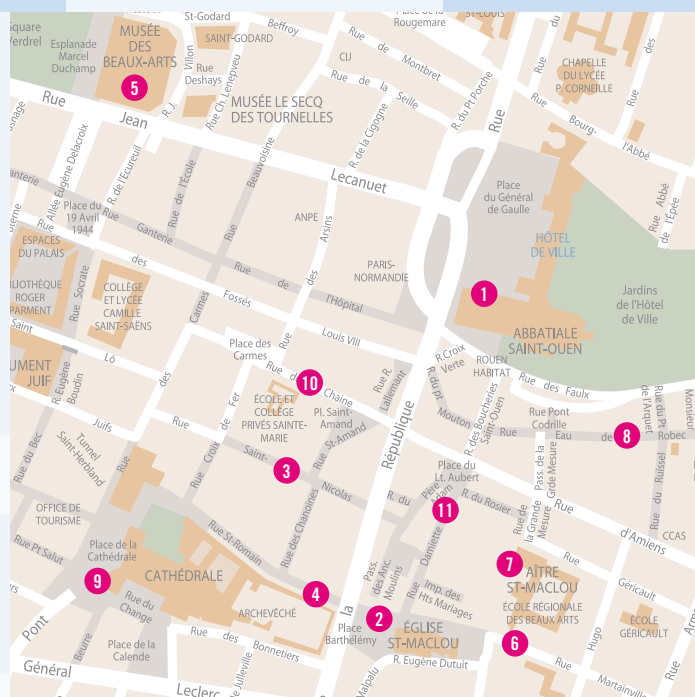
Commissariat :
Laure Delamotte-Legrand.
Régie générale : Jean-Claude Caillard
Régisseurs : Étienne David, Cédric Maugis, Robin Camus, Nicolas Mahieu, Éric Jetrowski.

Partenaires : Ecole régionale des Beaux-Arts de Rouen, FRAC de Haute-Normandie, Pôle Image de Haute-Normandie, entreprise Decaux, M. Duchemin, M. Malleville, Frédéric de Boissieu, Galerie l'Astrée, Éric Bourgeteau.

Remerciements : membres du personnel de l'entreprise de Caudebec-les-Elbeuf, Tissages de Gravigny, Le Grenier de la Motte, Neufchâtel-en-Bray, M. le curé Benoît Andriillon, Henry Decaëns.

Design graphique : studio tard dans la nuit 02.35.05.68.00 **TARD DANS LA NUIT.COM**
Crédits photos : V. Mira, A. Gimel, M. Schildge, L. Delamotte-Legrand, E. Wurm/Galerie Anne de Villepoix, K. Bonneval, B. Pellerin.
Impression : Imprimerie ETC
Tirage : 92 000 exemplaires

- 1 Abbatiale Saint-Ouen
- 2 Église Saint-Maclou
- 3 Rue Saint-Nicolas
- 4 Rue Saint-Romain
- 5 Musée des Beaux-Arts
- 6 Petite galerie ERBA
- 7 Aître Saint-Maclou
- 8 Rue Eau-de-Robec
- 9 Place de la Cathédrale
- 10 Galerie Photo Pôle Image
- 11 Rue Damiette



ENTRÉE LIBRE DANS LA LIMITE DES PLACES DISPONIBLES.